

 **YAMAHA**

Supersport
www.yamaha-motor.de





Zum Siegen geboren

2008 feierte Yamaha das 10jährige Jubiläum der R-Serie. Bis zum heutigen Zeitpunkt wurden die YZF-R1 und YZF-R6 kontinuierlich weiterentwickelt. Dabei stehen die Rennmotorräder aus der MotoGP und der WSB Rennserie Pate und sorgen für aktuellen Technologie-Transfer. Mit einem R-Modell von Yamaha sind Sie also immer ganz vorn dabei.

Die YZF-R1 ist nicht nur ein technischer Meilenstein, sie ist eine Revolution und sorgt für Adrenalin pur. Zusammen mit der YZF-R6 ist sie eine feste Größe in der Welt der Supersportler. Beide wurden auf der Rennstrecke geboren und dort fühlen sie sich auch so richtig in ihrem Element.



YZF-R1
Yamaha Blue (DPBMC)



YZF-R1
Competition White (BWC1)



YZF-R1
Midnight Black (SMX)

MotoGP mit Straßenzulassung

Die YZF-R1 orientiert sich eng an der siegreichen MotoGP-Rennmaschine M1. Ihr innovativer Reihenvierzylinder mit 998 ccm arbeitet mit einer Crossplane-Kurbelwelle und einer ungleichmäßigen Zündfolge. Der Fahrer gewinnt das Gefühl, als würde zwischen Gashand und Hinterradreifen eine direkte Verbindung bestehen. Dabei lässt sich die Leistung spürbar leichter dosieren.

Ebenso beeindruckend wie der Leistungscharakter ist der markante Motor-Sound, der für ein akustisches Erlebnis der besonderen Art sorgt. Mit einer Spitzenleistung von 133,9 kW (182 PS) und einem Drehmoment-Maximum von 115,5 Nm stellt der auf dem MotoGP-Aggregat basierende Motor das fortschrittlichste Triebwerk dar, das Yamaha je in einem Supersportler verbaut hat.

Für präzise Rückmeldung und maximale Kontrolle sorgt der Deltabox-Rahmen, der eine ideale Festigkeits-Balance aufweist.

- Die jüngste Generation der am MotoGP orientierten R1
- Motor mit 998 ccm, Crossplane-Kurbelwelle und ungleichmäßiger Zündfolge
- YCC-T und YCC-I optimieren das Leistungspotenzial
- 133,9 kW (182 PS) bei 12.500/min, 115,5 Nm bei 10.000/min
- Leichtgewichtiger Deltabox-Rahmen fördert präzise Handling-Eigenschaften
- Einstellbare Federelemente vorn und hinten



YZF-R6
Yamaha Blue (DPBMC)



YZF-R6
Competition White (BWC1)



YZF-R6
Midnight Black (SMX)

Adrenalin pur

Die Maschine wurde auf der Rennstrecke geboren und fasziniert den Piloten wie kaum eine andere. Kaum verwunderlich, denn Motor- und Fahrwerkstechnologie haben ihre Wurzeln im MotoGP-Sport.

Der extrem hochdrehende Kurzhuber der R6 setzt enorme Kräfte frei und wird dabei von den zukunftsweisenden elektronischen Regelsystemen YCC-I (Yamaha Chip Controlled-Intake) und YCC-T (Yamaha Chip Controlled-Throttle) unterstützt.

Jedes Detail der R6 ist auf maximalen Kurvenspaß ausgelegt. Mensch und Maschine verschmelzen schnell zu einer Einheit. Das Chassis verleiht der R6 ein messerscharfes Supersport-Handling, die einstellbare Telegabel erlaubt ein optimales Setup für die Rennstrecke.

- Flüssigkeitsgekühlter DOHC-Vierzylinder mit vier Ventilen
- YCC-T (Yamaha Chip Controlled-Throttle) aus der MotoGP M1
- Anti-Hopping-Kupplung aus dem Rennsport
- Aerodynamische, aggressiv gestaltete Verkleidung
- Upside-down-Telegabel mit Rennsport-Genen
- Aluminium-Deltabox-Rahmen



- Die jüngste Generation der am MotoGP orientierten R1
- Crossplane-Kurbelwelle mit ungleichmäßiger Zündfolge



- Radikales und kompaktes Design
- Rennsportliche Anti-Hopping-Kupplung



YZF-R125
Power Black (MBL2)



YZF-R125
Competition White (BWC1)



YZF-R125
Yamaha Blue (DPBMC)

Der Einstieg in die R-Serie von Yamaha

Ihr typisches R-Serie-Design, der kräftige Motor und das leichte Handling machen sie zu einem vollwertigen Mitglied der R-Serie von Yamaha.

Der flüssigkeitsgekühlte Einzylinder-Viertaktmotor mit vier Ventilen und obenliegender Nockenwelle ist besonders drehfreudig ausgelegt. Und wie jedes Motorrad der R-Serie besitzt auch die 125er einen leichten Deltabox-Rahmen. Zusammen mit der Aluminiumschwinge bürgt die Kombination für Handling-Qualitäten auf Top-Niveau.

Leichte Fünfspeichenräder senken das Gewicht der ungefederten Massen und tragen so zur guten Straßenlage bei, während die Scheibenbremsen mit 292 mm Durchmesser vorn und 230 mm hinten überragende Verzögerungswerte ermöglichen.

- Drehfreudiger Viertakt-Einspritzmotor
- Aggressives R-Serien-Design
- Sechsganggetriebe
- Deltabox-Rahmen und Aluminium-Schwinge
- Mittig platzierter Sportschalldämpfer
- Große Scheibenbremsen



- Cockpit und Verkleidung im R-Style
- Aluminiumschwinge

	YZF-R1	YZF-R6	YZF-R125
Motor			
Bauart	Flüssigkeitsgekühlter 4-Zylinder-4-Takt-DOHC-Motor, geregelter 3-Wege-Katalysator, 16 Ventile	Flüssigkeitsgekühlter 4-Zylinder-4-Takt-DOHC-Motor, geregelter 3-Wege-Katalysator, 16 Ventile	Flüssigkeitsgekühlter 1-Zylinder-4-Takt-OHC-Motor, Katalysator, 4 Ventile
Hubraum	998 ccm	599 ccm	124,7 ccm
Bohrung x Hub	78,0 mm x 52,2 mm	67,0 mm x 42,5 mm	52,0 mm x 58,6 mm
Verdichtung	12,7 : 1	13,1 : 1	11,2 : 1
Nennleistung	133,9 kW (182 PS) bei 12.500/min ohne Staudrucksystem	91 kW (123,8 PS) bei 14.500/min ohne Staudrucksystem	11 kW (15 PS) bei 9.000/min
Drehmoment max.	115,5 Nm bei 10.000/min	65,7 Nm bei 10.500/min	12,2 Nm bei 8.000/min
Gemischaubereitung	Elektronische Benzineinspritzung	Elektronische Benzineinspritzung	Elektronische Benzineinspritzung, Drosselklappen 28 mm Ø
Schmierung	Nasssumpf	Nasssumpf	Nasssumpf
Zündung	Transistor	Transistor	Transistor
Lichtmaschinenleistung	462 Watt	420 Watt	14V / 235 Watt bei 5.000 U/min
Batterie	12V / 8,6 Ah	12V / 8,6 Ah	12V / 5,5 Ah
Starter	Elektro	Elektro	Elektro
Kupplung	Mehrscheiben-Ölbadkupplung	Mehrscheiben-Ölbadkupplung	Mehrscheiben-Ölbadkupplung
Getriebe	6-Gang	6-Gang	6-Gang
Gangstufen	2,533 / 2,063 / 1,762 / 1,522 / 1,364 / 1,269	2,583 / 2,000 / 1,667 / 1,444 / 1,286 / 1,150	2,833 / 1,875 / 1,364 / 1,143 / 0,957 / 0,840
Primär-/Sekundärübersetzung	1,512 / 2,765	2,073 / 2,813	3,042 / 3,429
Sekundärtrieb	Kette	Kette	Kette
Fahrwerk			
Rahmenbauart	Aluminium Deltabox V	Aluminium Deltabox	Stahl-Deltabox-Rahmen
Federung vorn	Upside-down-Gabel 43 mm Ø	Upside-down-Gabel 41 mm Ø	Telegabel 33 mm Ø
Federung hinten	Zentralfederbein	Zentralfederbein	Monocross
Federweg vorn / hinten	120 mm / 120 mm	115 mm / 120 mm	130 mm / 125 mm
Radstand	1.415 mm	1.380 mm	1.355 mm
Lenkkopfwinkel	24°	24°	24,2°
Nachlauf	102 mm	97 mm	86,1 mm
Vorderradbremse / Hinterradbremse	2 Scheiben, 310 mm Ø / 1 Scheibe, 220 mm Ø	2 Scheiben, 310 mm Ø / 1 Scheibe, 220 mm Ø	1 Scheibe, 292 mm Ø / 1 Scheibe, 230 mm Ø
Reifen vorn / Reifen hinten	120/70 ZR17 M/C (58W) / 190/55 ZR17 M/C (75W)	120/70 ZR17 M/C (58W) / 180/55 ZR17 M/C (73W)	100/80-17 M/C / 130/70-17 M/C
Abmessungen und Gewichte			
Länge / Breite / Höhe	2.070 mm / 715 mm / 1.130 mm	2.040 mm / 705 mm / 1.100 mm	2.015 mm / 660 mm / 970 mm
Sitzhöhe	835 mm	850 mm	818/783* mm
Bodenfreiheit	135 mm	130 mm	155 mm
Gewicht - fahrfertig, vollgetankt	206 kg	189 kg	138 kg
Gesamtgewicht	395 kg	375 kg	323 kg
Kraftstofftank-Volumen	18 Liter	17 Liter	13,8 Liter
Höchstgeschwindigkeit	über 200 km/h	über 200 km/h	80 km/h (gegen Aufpreis) / 120 km/h

* Sitzhöhenreduzierung um ca. 35 mm durch aufpreispflichtigen Tieferlegungskit möglich.

Änderungen der technischen Spezifikationen und des Ausstattungsumfanges vorbehalten.

Aufpreispflichtige Extras



Yamaha Original Ersatzteile und Zubehörprodukte sind speziell für das jeweilige Yamaha Fahrzeug entwickelt, abgestimmt und getestet.

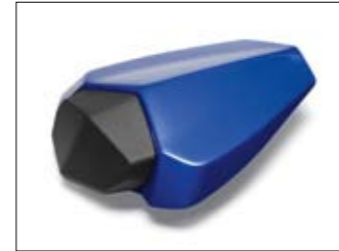
Neben funktionellen und modischen Zubehörprodukten bietet Yamaha eine Kollektion hochwertiger und innovativer Fahrerbekleidung an, die sich durch hohen Tragekomfort auszeichnet. Ein umfangreiches Angebot an Freizeitbekleidung ist ebenfalls Bestandteil des Yamaha Programms. Weitere Informationen finden Sie unter: <http://www.yamaha-motor.de/accessories/>



Getönte Verkleidungsscheibe Flip-up - YZF-R1



Getönte Verkleidungsscheibe Double Bubble - YZF-R6



Sitzbankabdeckung - YZF-R1



Sturzprotektoren - YZF-R6



Kennzeichenhalter - YZF-R1



LED Blinker Set (Schwarz, Carbon-Look und Chrom)



Tankrucksack Sport



1teilige Lederkombi Speedblock - blau



Speedblock Handschuhe - blau

Aufpreispflichtige Extras

Zubehör	YZF-R1	YZF-R6	YZF-R125
Heizgriffe MC 120	•		
LED-Blinker Set (Schwarz, Carbon-Look und Chrom)	•	•	
Kennzeichenhalter	•	•	•
Öhlins Lenkungsämpfer	•	•	
Gabelbrücken-Abdeckung, Carbon-Optik		•	•
Sturzprotektoren	•	•	•
Verkleidungsscheibe Double Bubble	•	•	•
Verkleidungsscheibe Flip-Up	•	•	
Sitzbankabdeckung	•	•	•
Aufnahmebuchsen Racing (verschiedene Farben)	•	•	
Tankrucksack City		•	
Tankrucksack Sport	•	•	
Tankpad	•	•	•
Vorderrad-Montageständer	•	•	
Hinterrad-Montageständer	•	•	
Yamaha Fahrer- & Freizeitbekleidung	•	•	•





Die sprichwörtliche Yamaha Qualität

Yamaha Mechaniker sind bestens ausgebildet und benutzen modernste Werkzeuge und Hilfsmittel, um eine optimale Service-Qualität für Ihr Yamaha Produkt sicherzustellen. Deshalb empfehlen wir stets einen Yamaha Vertragshändler aufzusuchen, wenn es um Service und Wartung geht.

Yamaha Original Ersatzteile und Zubehörprodukte sind speziell für das jeweilige Yamaha Fahrzeug entwickelt, abgestimmt und getestet. Yamaha empfiehlt außerdem Yamalube® und BYE® Helme.* Yamalube® Produkte sind hochwertige Schmierstoffe aus dem Hause Yamaha und optimal auf unsere Motoren abgestimmt. Sie garantieren unter allen Einsatzbedingungen die größtmögliche Leistungsfähigkeit.

Neben funktionellen und modischen Zubehörprodukten bietet Yamaha eine Kollektion hochwertiger und innovativer Fahrerbekleidung an, die sich durch hohen Tragekomfort sowohl im Gelände wie auch auf der Straße auszeichnet. Ein umfangreiches Angebot an Freizeitbekleidung ist ebenfalls Bestandteil des Yamaha Programms. Weitere Informationen finden Sie unter:

<http://www.yamaha-motor.de/accessories/>





Händler

www.yamaha-motor.de

Sicher Motorrad fahren. Darum stets mit Helm, Schutzkleidung und ggfs. mit Schutzbrille fahren. Zeigen Sie partnerschaftliches Verhalten im Straßenverkehr. Die Fahraufnahmen zeigen professionelle Fahrer auf abgesperrten Strecken. Änderungen der technischen Spezifikationen und des Ausstattungsumfanges vorbehalten. Weitere Informationen erhalten Sie bei Ihrem autorisierten YAMAHA-Vertragshändler.

1 2 3 3 starke Finanzierungsangebote*

- 1) Niedriger effektiver Jahreszins
- 2) Niedrige Monatsraten
- 3) Finanzierung für Vertragsfahrer



1 2 3 Starke Service Pakete von Yamaha*

Einzelheiten erfahren Sie bei Ihrem autorisierten Yamaha Vertragshändler.

- 1) Sorglos durch Garantie und Service
- 2) Sorglos durch lange Wartungsintervalle, präzise Wartungspläne und hohe Originalersatzteil-Qualität
- 3) Sorglos durch geschulte, kompetente Händler

* Einzelheiten erfahren Sie bei Ihrem autorisierten Yamaha Vertragshändler.



Wir von Yamaha empfehlen Ihnen die exklusive Yamaha Original Bekleidung, das Zubehör und die Yamalube Schmierstoffe. Fragen Sie Ihren Händler oder schauen Sie auf unsere Website: www.yamaha-motor.de

Zwei Jahre Garantie ohne Kilometer-Begrenzung für alle zulassungsfähigen Fahrzeuge ab 125 ccm. Gegen Aufpreis Schutz für ein weiteres Jahr mit der „+1-Garantie“ für diverse Modelle.

Yamaha Motor Deutschland GmbH
 Postfach 210653
 D-41432 Neuss
 Tel. 02131/2013-0
 Fax. 02131/2013-300
www.yamaha-motor.de

Gedruckt auf chlorfreiem Papier
 SC0-SH0WP-DEDE10

Stand: 1/2011